

УТВЕРЖДАЮ:

Заместитель председателя Комитета по  
лесному хозяйству Республики Дагестан

должность



У.И. Улакаев

фамилия, имя и отчество (при наличии)

24.09.2024

дата

**Акт**

лесопатологического обследования № 18/31/2024

лесных насаждений Хасавюртовское (лесничество)  
Республика Дагестан (субъект Российской Федерации)

Способ лесопатологического обследования: 1. Визуальный   
2. Инструментальный

**Место проведения:**

Участковое лесничество	Урочище (дача)	Квартал	Выдел	Площадь выдела, га	Лесопатологический выдел	Площадь лесопатологического выдела, га
Андрейаульское	-	8	22	5	-	-

Лесопатологическое обследование проведено на общей площади 5 га.

Кадастровый номер участка: \_\_\_\_\_

(для участков, предоставленных в постоянное (бессрочное) пользование, аренду)

Документ о праве пользования: \_\_\_\_\_

(тип документа о праве пользования, дата, номер, вид разрешенного использования)

## 2. Инструментальное (детальное) обследование лесных насаждений.

2.1 . Лесничество Хасавюртовское  
Участковое лесничество Андрейаульское  
Урочище (дача) - Квартал 8 Выдел 22  
Лесопатологический выдел -

Наличие ограничений или особенностей участка, влияющих на назначение СОМ:

(отметка о наличии ООПТ, ОЗУ, водоохранной зоны, радиоактивного загрязнения лесов, угрозы возникновения очагов вредных организмов или пожарной опасности в лесах)

### 2.2. Фактическая таксационная характеристика лесного насаждения не соответствует таксационному описанию.

*Причины несоответствия:*

*давность лесоустройства 10 и более лет.*

*Ведомость лесных участков с выявленными несоответствиями таксационным описаниям приведена в приложении 1 к данному Акту.*

### 2.3. Состояние насаждений:

устойчивое ( $СКС < 1,50$ )   
с нарушенной устойчивостью ( $СКС \geq 1,51 - \leq 4,50$ )   
с утраченной устойчивостью ( $СКС \geq 4,51$ )

### 2.4. Средневзвешенная категория состояния 2,92

Причины ослабления, повреждения насаждения:

*изменение уровня грунтовых вод под воздействием почвенно-климатических факторов (код 773); повреждение (заселено или отработано) стволовыми вредителями (код 300); воздействия сильных ветров прошлых лет, повлекшие наклон более  $10^\circ$ , изгиб или вывал деревьев (код 821); воздействия шквалистых и ураганных ветров прошлых лет, повлекшие слом стволов деревьев (код 822). Данные причины определены по следующим признакам: усыхание  $> 3/4$  ветвей в кроне прошлых лет; отработано стволовыми вредителями  $> 1/2$  окр. ств. под кроной; обрыв корней (вывал) прошлых лет; слом ствола под кроной прошлых лет.*



2.5. Выборке подлежит 32,3 % деревьев по запасу, в том числе:

без признаков ослабления 0 %, Причины назначения: \_\_\_\_\_

ослабленных 0 %, Причины назначения: \_\_\_\_\_

сильно ослабленных 0 %, Причины назначения: \_\_\_\_\_

усыхающих 0 %, Причины назначения: \_\_\_\_\_

свежего сухостоя 0 %, Причины назначения: \_\_\_\_\_

свежего ветровала 0 %, Причины назначения: \_\_\_\_\_

свежего бурелома 0 %, Причины назначения: \_\_\_\_\_

старого сухостоя 13,9 %, Причины назначения: \_\_\_\_\_

старого ветровала 10,2 %, Причины назначения: \_\_\_\_\_

старого бурелома 8,2 %.

2.6. Полнота лесного насаждения после уборки деревьев, подлежащих рубке, составит: 0,4.

Критическая полнота для данной категории лесных насаждений и преобладающей породы составляет: не лимитируется

### ЗАКЛЮЧЕНИЕ к инструментальному обследованию участка.

С целью предотвращения негативных процессов, снижения ущерба от их воздействия назначено: проведение ВСП на площади 5 га.

Участковое лесничество	Урочище (дача)	Квартал	Выдел	Площадь выдела, га	Лесопатологический выдел	Площадь лесопатологического выдела	Вид мероприятия	Площадь мероприятия, га	Породы	Доля выбираемой древесины по запасу, %	Рекомендуемый срок проведения мероприятия
1	2	3	4	5	6	7	8	9	10	11	12
Андрейаульское	-	8	22	5	-	-	ВСП	5	Д	31,6	до 2026 года
									Я	20,2	
									БР	100	
									Т	100	
									<b>Итого по насаждению</b>	<b>32,3</b>	

Ведомость временной пробной площади и абрис участка прилагаются (приложение 2 и 3 к Акту).

РЕКОМЕНДАЦИИ по проведению мероприятий, не относящихся к мероприятиям по предупреждению распространения вредных организмов нет.

Дата проведения ЛПО: 19.08.2024 года.

Дата составления документа: 10.09.2024 года.

Исполнитель работ по проведению лесопатологического обследования

Фамилия, имя и отчество (при наличии) Исмаилов Абдулбасир Исмаилович

Организация филиал ФБУ "Рослесозащита" - "ЦЗЛ Республики Дагестан"

Должность Заместитель директора

Подпись \_\_\_\_\_

Телефон 8(8722)51-76-74

### Результаты проведения лесопатологического обследования лесных насаждений

за август 2024 г.

Субъект Российской Федерации:

Республика Дагестан

Лесничество (лесопарк):

Хасавюртовское

Участковое лесничество:

Андрейаульское

Урочище (лесная дача):

-

1	2	3	4	5	6	7	8	Таксационная характеристика лесного насаждения									18	Распределение деревьев по категориям состояния, % от запаса												33	34	Назначенные мероприятия						
								9	10	11	12	13	14	15	16	17		без признаков ослабления		ослабленные		сильно ослабленные		усыхающие		27	28	29	30			31	32	Причина ослабления, повреждения	Подлежит рубке, % от запаса	вид	площадь, га	
																		Н	Р	Н	Р	Н	Р	Н	Р													
8	22	5,0	Защитные	Леса, расположенные в пустынных, полупустынных, лесостепных, лесотундровых зонах, степях, горах	нет	-	-	8ДЧП2ЯО+БР+ТБ	Всего	94	17	28	СВДЧ	0,6	4	140	109	24,1		21,6		15,8		6,2										773; 300; 821; 822.	32,3	ВСП	5,0	
									ДЧП	-	-	-	-	-	-	-	74	21,5		24,1		17,2		5,6										821;	31,6			
									ЯО	-	-	-	-	-	-	-	33	40,8		16,1		12,8		10,1										822.	20,2			
									БР	-	-	-	-	-	-	-	1																		100,0			
									ТБ	-	-	-	-	-	-	-	1																		100,0			
										-	-	-	-	-	-	-																						
										-	-	-	-	-	-	-																						
										-	-	-	-	-	-	-																						
										-	-	-	-	-	-	-																						

Условные обозначения: Н - деревья не подлежат рубке; Р - деревья подлежат рубке; \* - несоответствие показателя таксационному описанию.

Исполнитель работ по проведению лесопатологического обследования:

Фамилия, имя и отчество (при наличии)

Исмаилов Абдулбасир Исмаилович

Подпись

Дата составления документа

10.09.2024

**Ведомость  
лесных участков с выявленными несоответствиями таксационным описаниям**

Субъект Российской Федерации: Республика Дагестан Лесничество (лесопарк): Хасавюртовское  
 Участковое лесничество: Андреяульское Урочище (лесная дача): -

1	2	3	4	5	6	7	8	9	10	Таксационная характеристика									Заложено пробных площадей	
										11	12	13	14	15	16	17	18	19	20	21
2005	8	22	5	Защитные	Леса, расположенные в пустынных, полупустынных, лесостепных, лесотундровых зонах, степях, горах	нет	ТО	-	-	6ДЧПЗЯО1БР +ТБ	Дуб	75	17	32	СВДЧ	0,6	4	130		
							Ф	-	-	8ДЧПЗЯО+БР +ТБ	Дуб	94	17	28	СВДЧ	0,6	4	140	1	0,6

Условные обозначения

ТО - таксационные описания

Ф - фактическая характеристика лесного насаждения

Исполнитель работ по проведению лесопатологического обследования:

Фамилия, имя и отчество (при наличии)

Исмаилов Абдулбасир Исмаилович

Подпись

**ВРЕМЕННАЯ ПРОБНАЯ ПЛОЩАДЬ № 1**

1.1 Субъект Российской Федерации: Республика Дагестан  
Лесничество Хасавюртовское  
Участковое лесничество: Андрейаульское  
Урочище (дача): -  
Квартал 8 Выдел 22 Площадь выдела 5,0 га.  
Лесопатологический выдел: - Площадь лесопатологического выдела -

1.2 Метод перече́та: ленточная пробная площадь.

Количество лент / площадок: 1  
Размеры площадок (длина x ширина/радиус): 200x30 м.  
Размер временной пробной площади: Размер временной пробной площади: 0.6 га.

1.3 Фактическая таксационная характеристика насаждения:

Состав: 8ДЧП2ЯО+БР+ТБ возраст 94 лет тип леса СВДЧ  
полнота 0,6 ; бонитет 4 ; запас на га 140 кбм.  
возобновление отсутствует.

1.4 Номер очага вредных организмов: б/н.

Тип очага вредных организмов: -

Фаза развития очага вредных организмов: -

1.5 Причина ослабления, повреждения насаждения и время:

*изменение уровня грунтовых вод под воздействием почвенно-климатических факторов (код 773); повреждение (заселено или отработано) стволовыми вредителями (код 300); воздействия сильных ветров прошлых лет, повлекшие наклон более 10°, изгиб или вывал деревьев (код 821); воздействия шквалистых и ураганных ветров прошлых лет, повлекшие слом стволов деревьев (код 822).*  
Время повреждения: *гг.* Состояние насаждения: *сильно ослабленное,*  
Средневзвешенная категория состояния насаждения: *2,92.*

1.6 Назначенные мероприятия: ВСП.

Исполнитель работ по проведению лесопатологического обследования:

Фамилия, имя  
и отчество (при наличии) Исмаилов Абдулбасир Исмаилович Подпись \_\_\_\_\_

Дата составления документа: 10.09.2024 года.

### ВЕДОМОСТЬ ПЕРЕЧЕТА ДЕРЕВЬЕВ

Итоговая ведомость по насаждению. СКС насаждения: 2,92.

Ступени толщины см	Количество деревьев по категориям состояния, шт.																Всего	
	1		2		3		4		5		5 (а,б,в)			5 (г,д,е)			шт./ куб.м.	в т.ч. подлежит рубке, %
	Н	З	Н	З	Н	З	Н	З	Н	З	Н	З	О	Н	З	О		
1	2	3	4	5	6	7	8	9	10	11	12	13	14	15	16	17	18	19
12	1																1/ 0,08	
16	1		1														2/ 0,34	
20	5		3		2		1		1					1		1	13/ 3,9	1,8
24	6		3		3		1		1					1		3	17/ 7,99	3,7
28	6		6		4		2		4					4		4	26/ 17,68	7,3
32	7		7		5		2		5					5		4	30/ 28,5	8,2
36	3		3		2		1		3					3		2	14/ 17,36	4,6
40	1		1		1				2					2		1	6/ 9,48	2,8
-																	0/ 0	
-																	0/ 0	
итого, шт	30		24		17		7		16					16		15	109	28,4
итого, куб.м.	20,6		18,5		13,5		5,3		15,2					15,2		12,4	85,5	32,3
итого, куб.%	24,1		21,6		15,8		6,2		17,8					17,8		14,5	100	32,3

Порода1: ДЧП. СКС породы: 3,02.

Ступени толщины см	Количество деревьев по категориям состояния, шт.																Всего	
	1		2		3		4		5		5 (а,б,в)			5 (г,д,е)			шт./ куб.м.	в т.ч. подлежит рубке, %
	Н	З	Н	З	Н	З	Н	З	Н	З	Н	З	О	Н	З	О		
1	2	3	4	5	6	7	8	9	10	11	12	13	14	15	16	17	18	19
20	1		1		1												3/ 0,9	
24	1		1		1											2	5/ 2,35	2,7
28	4		5		3		1		3					3		3	19/ 12,92	8,1
32	6		7		5		2		5					5		4	29/ 27,55	12,2
36	3		3		2		1		3					3		2	14/ 17,36	6,8
40	1		1		1											1	4/ 6,32	1,4
-																	0/ 0	
-																	0/ 0	
-																	0/ 0	
-																	0/ 0	
итого, шт	16		18		13		4		11					11		12	74	31,2
итого, куб.м.	14,5		16,1		11,6		3,8		10,5					10,5		10,9	67,4	31,6
итого, куб.%	21,5		24,1		17,2		5,6		15,5					15,5		16,1	100	31,6

Порода2: ЯО. СКС породы: 2,53.

Ступени толщины см	Количество деревьев по категориям состояния, шт.																Всего	
	1		2		3		4		5		5 (а,б,в)			5 (г,д,е)			шт./ куб.м.	в т.ч. подлежит рубке, %
	Н	З	Н	З	Н	З	Н	З	Н	З	Н	З	О	Н	З	О		
1	2	3	4	5	6	7	8	9	10	11	12	13	14	15	16	17	18	19
12	1																1/ 0,08	
16	1		1														2/ 0,34	
20	4		2		1		1		1					1		1	10/ 3	6
24	5		2		2		1		1					1		1	12/ 5,64	6,1
28	2		1		1		1		1					1		1	7/ 4,76	6,1
32	1																1/ 0,95	
-																	0/ 0	
-																	0/ 0	
-																	0/ 0	
-																	0/ 0	
итого, шт	14		6		4		3		3					3		3	33	18,2
итого, куб.м.	6,1		2,4		1,9		1,5		1,5					1,5		1,5	14,9	20,2
итого, куб.%	40,8		16,1		12,8		10,1		10,1					10,1		10,1	100	20,2



Порода3: БР. СКС породы: 5.

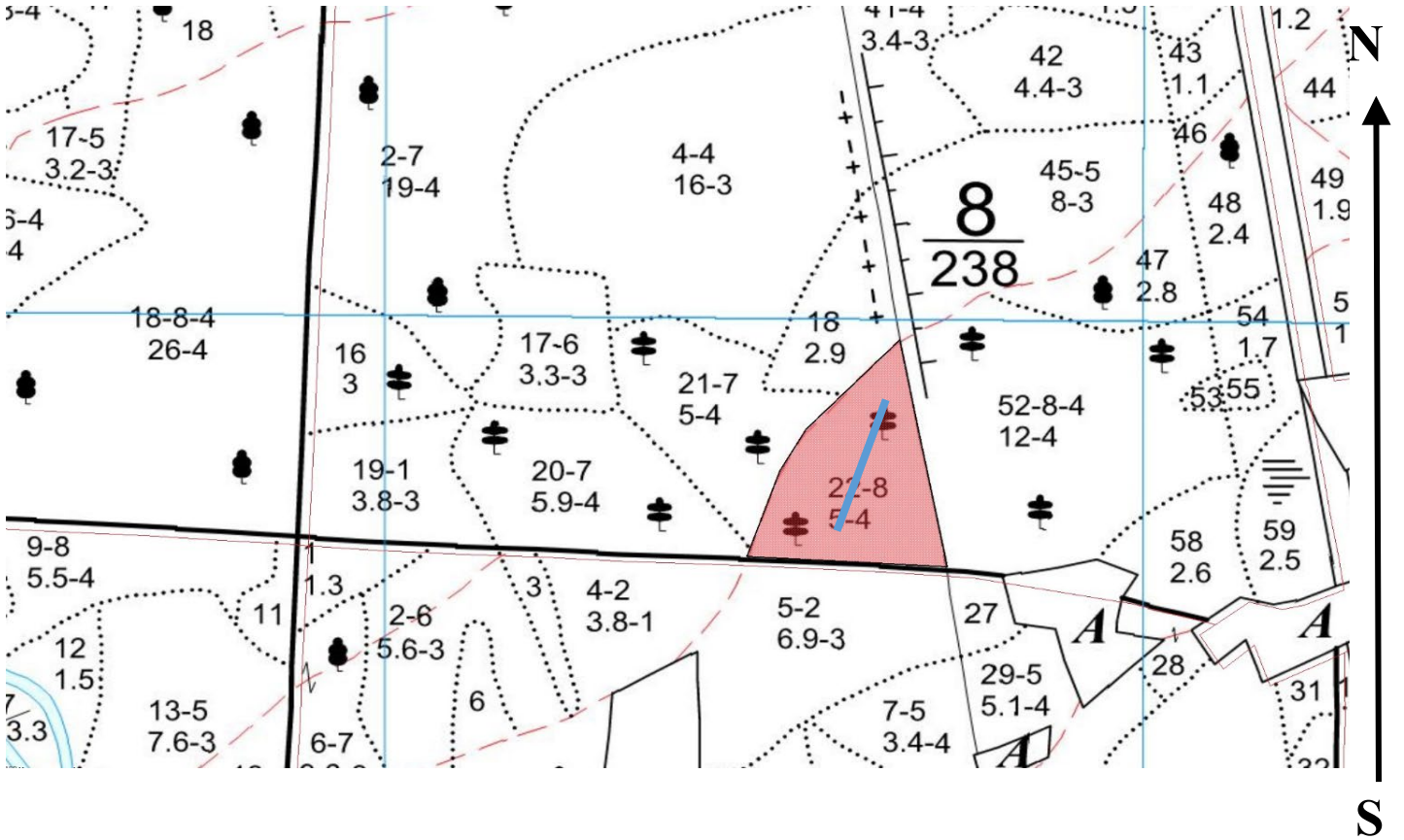
Ступени толщины см	Количество деревьев по категориям состояния, шт.																Всего		
	1		2		3		4		5		5 (а,б,в)			5 (г,д,е)			шт./ куб.м.	в т.ч. подлежит рубке, %	
	Н	З	Н	З	Н	З	Н	З	Н	З	Н	З	О	Н	З	О			
1	2	3	4	5	6	7	8	9	10	11	12	13	14	15	16	17	18	19	
40									1							1		1/ 1,58	100
-																		0/ 0	
-																		0/ 0	
-																		0/ 0	
-																		0/ 0	
-																		0/ 0	
-																		0/ 0	
-																		0/ 0	
-																		0/ 0	
итого, шт									1							1		1	100
итого, куб.м.									1,6							1,6		1,6	100,0
итого, куб.%									100							100		100	100,0

Порода4: ТБ. СКС породы: 5.

Ступени толщины см	Количество деревьев по категориям состояния, шт.																Всего		
	1		2		3		4		5		5 (а,б,в)			5 (г,д,е)			шт./ куб.м.	в т.ч. подлежит рубке, %	
	Н	З	Н	З	Н	З	Н	З	Н	З	Н	З	О	Н	З	О			
1	2	3	4	5	6	7	8	9	10	11	12	13	14	15	16	17	18	19	
40									1							1		1/ 1,58	100
-																		0/ 0	
-																		0/ 0	
-																		0/ 0	
-																		0/ 0	
-																		0/ 0	
-																		0/ 0	
-																		0/ 0	
-																		0/ 0	
итого, шт									1							1		1	100
итого, куб.м.									1,6							1,6		1,6	100,0
итого, куб.%									100							100		100	100

### Абрис участка леса

Масштаб 1:5000



Условные обозначения:		граница мероприятия		ленты перечета		BCP
-----------------------	--	---------------------	--	----------------	--	-----

№ квартала	№ выдела	№ ЛП выдела	Размеры ленты (круговой площадки) перечета					Координаты начала, конца и поворотных точек лент перечета/центров круговых площадок перечета	
			№ ленты	Длина, м	Ширина, м	Радиус, м	Площадь, га		
8	22	-	1	200	30	-	0,60	43.269079°	46.767732°
									43.270775°

#### Пространственное размещение лесопатологических выделов

Номера точек	Координаты	Длина, м
1->1		

Исполнитель работ по проведению лесопатологического обследования:

Фамилия, имя

и отчество (при наличии)

Исмаилов Абдулбасир

Подпись \_\_\_\_\_

Дата составления документа:

10.09.2024 года.



Время: 19.08.2024 11:41:44

Широта: 43.271110°

Долгота: 46.768334°

ВНУМ: 39 м

Описание: Андрейаульское уч. лесничество кв. 8 в.22



Время: 19.08.2024 11:23:24

Широта: 43.269050°

Долгота: 46.767552°

ВНУМ: 45 м

Описание: Андрейаульское уч. лесничество кв. 8 в.22